

FÖRDERKREIS

Projekte fördern | Ideen realisieren | Glauben teilen



WER WIR SIND!

Der **Förderkreis der St. Marien-Schulen Regensburg e. V.** – ein Zusammenschluss aus Eltern/Erziehungsberechtigten, Ehemaligen, Vertretern der Schulgemeinschaft sowie Freunden und Förderern der Schule - hat bereits eine lange Tradition. Schon seit 1992 unterstützen wir Hand in Hand mit der Schulleitung die Interessen der Schülerinnen.

Finanziert durch Mitgliedsbeiträge und Spenden konnten wir in der Vergangenheit schon zahlreiche Projekte verwirklichen. Vor allem die musikalischen, künstlerischen und sportlichen Bereiche sowie das religiöse Leben liegen uns sehr am Herzen. Daneben setzen wir uns auch tatkräftig dafür ein, dass unsere Schülerinnen sich in der Schule rundum wohlfühlen.

Um dies die nächsten Jahre weiterhin erfolgreich fortsetzen zu können, brauchen wir Ihre/eure Unterstützung.

Durch eine Mitgliedschaft und dem damit verbundenen finanziellen Beitrag (24,00 € jährlich) können wir schon viel erreichen.

LIEBER AKTIV WERDEN? UMSO BESSER!

Uns ist bewusst, dass es schwierig ist, neben Familie und Beruf, Zeit für ehrenamtliche Tätigkeiten zu finden. Doch schon kleine Gesten können sehr viel bewirken. Wir sind immer auf der Suche nach starken Armen für Auf- und Abbau, kreativen Händen für Bastelprojekte oder geschickten Fingern für Backnachmittage.

JOIN US!

Wie werde ich Mitglied?

Je mehr wir sind, desto mehr können wir gemeinsam erreichen!

Das Aufnahmeformular steht Ihnen/euch online zum Download unter www.marienschulen.de/schulfamilie/foerderkreis/anmeldung zur Verfügung oder liegt diesem Flyer bei.

Das ausgefüllte Formular kann jederzeit sowohl per Post oder E-Mail gesendet als auch persönlich im Sekretariat der Schule oder bei einer Veranstaltung des Förderkreises abgegeben werden.



WAS WIR TUN!

Projekte fördern

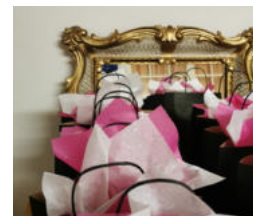
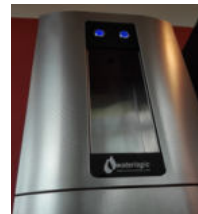
Während des Schuljahres fördern wir zahlreiche Projekte im musischen, künstlerischen und sportlichen Bereich aller Jahrgangsstufen. Sei es durch Zuschüsse zu Chor- und Orchestertagen sowie Theaterkostümen oder die Unterstützung des Mädchenfußballs und des Stützpunkt Schwimmen. Auch im schulischen Bereich bringt sich der Förderkreis ein, mit dem Ziel möglichst viele Schülerinnen zu erreichen. Hierzu zählen z. B. Sitzbänke in Pausenhalle und -hof, Sonnenschirme, ein Wasserspender oder die Markise auf der Terrasse des Klosteranwesens.

Ideen realisieren

Mit unseren Aktionen möchten wir Abwechslung in den Schulalltag der Mädchen bringen, die Klassengemeinschaft stärken und im Austausch mit den Eltern/Erziehungsberechtigten bleiben. Zu unterschiedlichen Anlässen realisieren wir Ideen in Zusammenarbeit mit der Schulleitung, den Lehrkräften sowie Freizeittutorinnen. In der **FORWARD**-Broschüre, die jedes Halbjahr erscheint, informieren wir Sie/euch detailliert über die bevorstehenden Veranstaltungen.

Glauben teilen

Das besondere Engagement für die Mädchenbildung ist untrennbar mit den sozialen Prinzipien der Ordensgründerin Mary Ward verknüpft. Unsere ideelle Förderung der Schülerinnen findet nach ihrem Vorbild in Gottesdiensten oder auch Meditationen statt, die wir gemeinsam mit Religionslehrern und Herrn Pfarrer Albert organisieren. Wir alle teilen den Glauben an christliche Werte.



KONTAKTDATEN

Förderkreis der St. Marien-Schulen Regensburg e. V.

Helenenstraße 2 · 93047 Regensburg

Tel. 0941 29730-22

foerderkreis@marienschulen.de

www.marienschulen.de/schulfamilie/foerderkreis

Bankverbindung

LIGA Bank eG

IBAN DE83 7509 0300 0001 1739 79

BIC GENODEF1M05

Der Mitgliedsbeitrag beträgt jährlich 24,00 €. Bei Neueintritt wird der Mitgliedsbeitrag ab Eintrittsdatum anteilig abgebucht. Für ehemalige Schülerinnen, die innerhalb von zwei Jahren nach ihrem Schulabschluss Mitglied im Förderkreis werden, ist der Beitrag für weitere zwei Jahre auf jährlich 12,00 € reduziert. Natürlich können Sie/könnt ihr uns auch mit einem höheren Beitrag unterstützen.

Der Förderkreis der St. Marien-Schulen Regensburg e. V. ist im Sinne des § 5, Abs. 1 Nr. 9 des Körperschaftsteuergesetzes als förderungswürdig anerkannt (Steuernummer 244/108/30260 vom 26.09.2012).

Spendenbescheinigungen erhalten Sie ab einem Betrag von 50,00 €.

Layout & Gestaltung: konterfei kreation | www.konter-fei.de